

Avi Albert

Judit Neddermann

INTRO

E F#m G#m F#m



En - ca - ra que

Kitichakitichā

F#m G#m F#m



vul - gui nopuc can - tar - ho di - fe - rent

Sem - bla que m'en -

E F#m G#m F#m



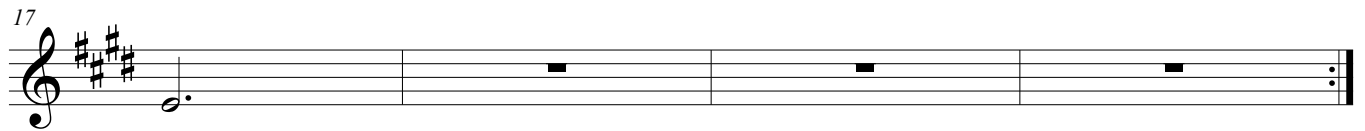
vi - is la me - lo - di - a des del cel

E F#m G#m F#m



A - a - a - a - a - vi Deus es - tar con -

E F#m G#m F#m



tent

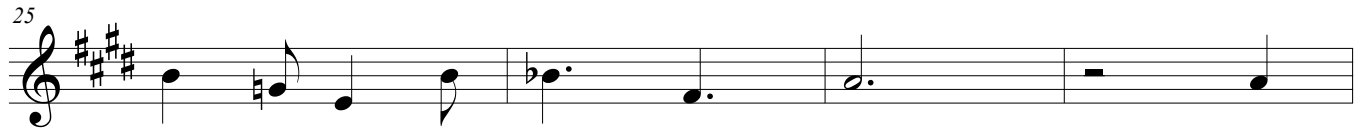
Kitichakitichā

D7 Bm7 E7



Et des-pen - ti - nà - vem i po - sa - ves la ga - nyo - ta Queens

Am7(9) D7(b13) Gmaj7(9)



fe - e - e - ia riu - re tant

Vi -

Cm7 F7 Bbmaj7



gi - laamb la xin - dria queet fa po - sar ver - mell

C#m7 F#7 B7sus4

33

Pi - queu - lia l'es - que - nai so - bre - tot no ri - gueu Sem - pre ca - mi -

Kitichakiticha F#m G#m F#m

na - ves amb els peus ben se - pa - rats Amb les mans dar -

E F#m G#m F#m

43

re - re per po - der mi - rarels ter - rats

E F#m G#m F#m

47

A - a - a - a - a - a - vi Deus es - tar con -

E F#m G#m F#m **SOLO** E F#m G#m F#m

51

tent

E B/D# C#m7 F#7 B7sus4 D#sus Csus

59

67

B7sus4 **D.C. al Coda**

CODA E F#m G#m Am E F#m G#m F#m E

Kitichakiticha

A2

'Rere les ulleres descobríem els ulls blaus
 'Rere el jersei grana s'hi amagava un cor tan gran
 Avi, deus estar content